

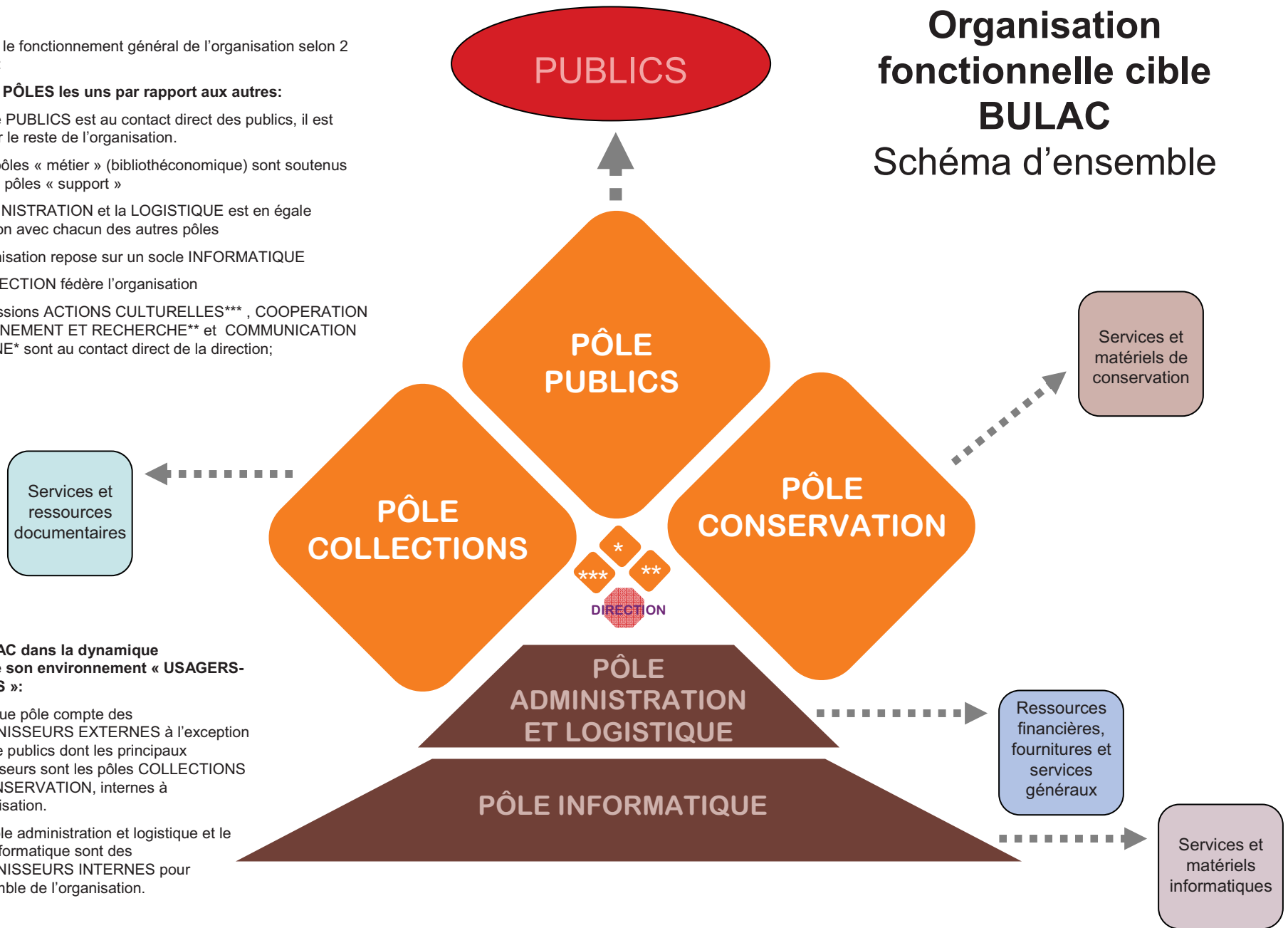
Ce schéma illustre le fonctionnement général de l'organisation selon 2 niveaux de lecture:

• Il positionne les **PÔLES** les uns par rapport aux autres:

- Le pôle PUBLICS est au contact direct des publics, il est porté par le reste de l'organisation.
- Les 3 pôles « métier » (bibliothéconomique) sont soutenus par les 2 pôles « support »
- L'ADMINISTRATION et la LOGISTIQUE est en égale interaction avec chacun des autres pôles
- L'organisation repose sur un socle INFORMATIQUE
- La DIRECTION fédère l'organisation
- Les missions ACTIONS CULTURELLES***, COOPERATION ENSEIGNEMENT ET RECHERCHE** et COMMUNICATION EXTERNE* sont au contact direct de la direction;

Organisation fonctionnelle cible BULAC

Schéma d'ensemble



• Il situe la BULAC dans la dynamique fonctionnelle de son environnement « USAGERS-FOURNISSEURS »:

- Chaque pôle compte des FOURNISSEURS EXTERNES à l'exception du pôle publics dont les principaux fournisseurs sont les pôles COLLECTIONS et CONSERVATION, internes à l'organisation.
- Le pôle administration et logistique et le pôle informatique sont des FOURNISSEURS INTERNES pour l'ensemble de l'organisation.

