

Communiqué de presse · septembre 2021

L'événement phare du 10<sup>e</sup> anniversaire  
du Pôle des langues et civilisations

# Écritures japonaises: concevoir des caractères typographiques

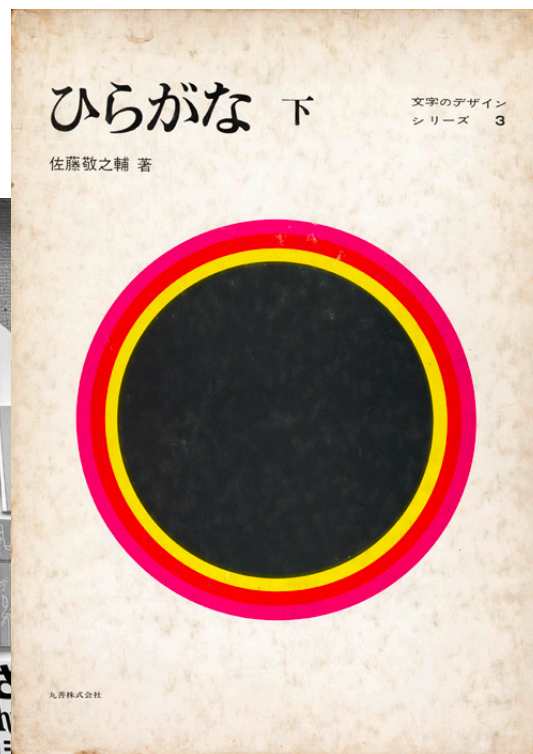
Histoire, origines et développements

## 日本の文字・書体を創作する

歴史、起源、発展



André Baldinger, ouvrages de recherches et de références pour le projet BLine JP, 2019



Keinosuke Sato, «Hiragana», Maruzen, 1965

EXPOSITION  
25 octobre – 24 décembre 2021

Commissariat  
de l'exposition  
André Baldinger

JOURNÉES D'ÉTUDES  
27–28 octobre 2021

Commissariat scientifique  
des journées d'études  
André Baldinger et Émilie Rigaud



# 10<sup>e</sup> anniversaire de la création de la BULAC et de l'installation de l'Inalco au sein du Pôle des langues et civilisations

Pour célébrer leur 10<sup>e</sup> anniversaire au sein du Pôle des langues et civilisations, la BULAC et l'Inalco ouvriront les festivités par une exposition et des journées d'études, à la thématique inédite en France, explorant l'écriture japonaise.

## L'EXPOSITION

*«De tous les systèmes d'écriture,  
le japonais est l'un des plus  
complexes et, au premier abord,  
l'un des plus énigmatiques.»*

André Baldinger, typographe et créateur de caractères

## Du 25 octobre au 24 décembre 2021

Galerie du Pôle des langues et civilisations et salle de lecture  
de la BULAC (rez-de-chaussée et rez-de-jardin)

## Ouverture et visite guidée par André Baldinger le 25 octobre, à 17h30

### CONTACTS PRESSE

Clotilde Monteiro  
communication@bulac.fr  
06 81 18 80 25

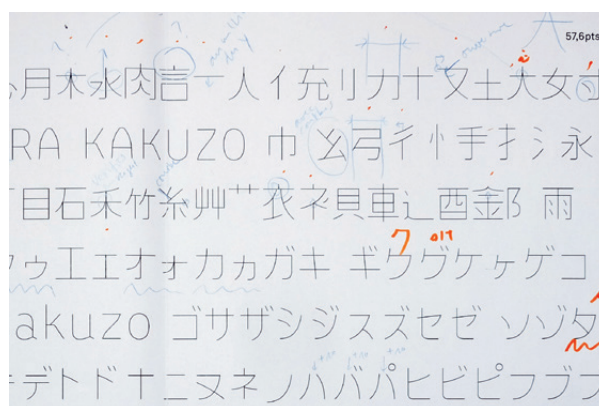
Éléonore Herreras  
eleonore.herreras@inalco.fr  
01 31 70 10 32



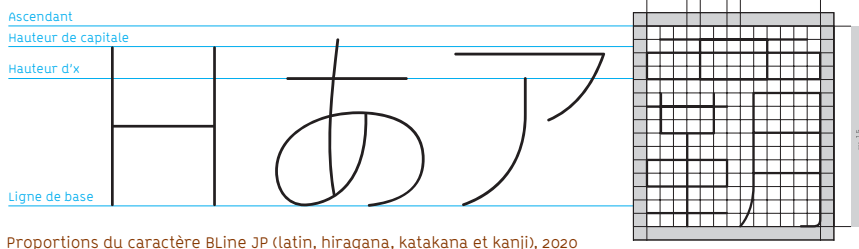
La langue et l'écriture font partie des éléments les plus distinctifs de chaque culture. Leurs transformations, développements et adaptations racontent nos origines et notre héritage historique. Chaque alphabet possède son système et son répertoire formel propres. Le japonais n'intègre pas moins de quatre scripts distinctifs: les *kanji*, *hiragana*, *katakana* et le latin. Il s'écrit verticalement, de droite à gauche, ou horizontalement, de gauche à droite. Avec les *kanji* qui viennent de Chine, le japonais intègre dans son système des signes de la plus ancienne écriture, vieille de 4000 ans, toujours utilisée et en extension permanente. Chaque année de nouveaux *kanji* sont créés. Les *katakana* sont utilisés pour des mots, noms et expressions qui sont extérieurs à la culture japonaise. Progressivement, le latin vient aussi s'ajouter pour les mots étrangers au japonais. Quant aux *hiragana*, ils sont notamment utilisés pour les verbes, les adjectifs, et les noms propres. Le tout compose un système d'écriture exceptionnellement tolérant et l'un des plus énigmatiques.



Le caractère BLine JP en travail. Villa Kujoyama/Kyoto 2019



Feuille de travail BLine JP avec annotations, 2017

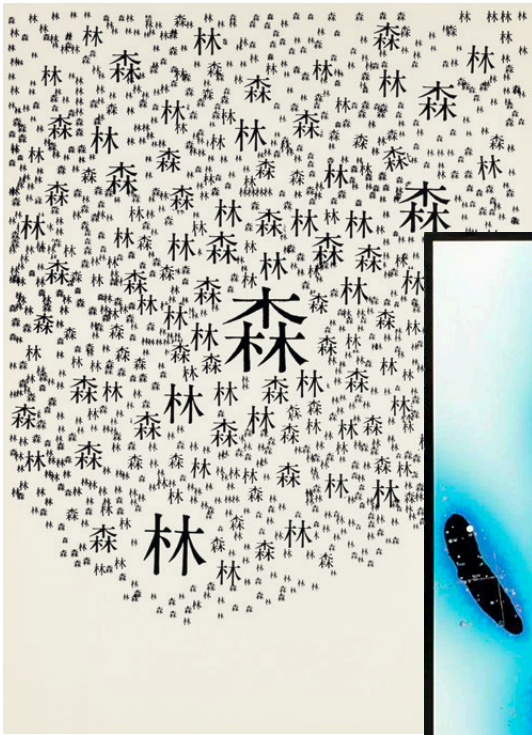


Proportions du caractère BLine JP (latin, hiragana, katakana et kanji), 2020

Via le projet BLine japonais-latin d'André Baldinger, l'exposition pénètre l'univers de ces deux écritures, leurs répertoires formels et leurs histoires respectives. Elle témoigne d'un processus de travail et du défi de concevoir un set de caractères japonais-latin pour une composition à l'horizontale et bilingue. Ce projet artistique a bénéficié du soutien du CNAP et d'une résidence de recherche à la Villa Kujoyama à Kyoto (JP). Une première exposition de restitution de la recherche a été présentée début 2020, dans le cadre du programme SUITE (Cnap – ADAGP) au centre d'art La Fenêtre à Montpellier.



Parallèlement au monde des caractères et des signes, est proposée au regard du visiteur une riche sélection d'affiches japonaises de 1955 à nos jours – période à la créativité foisonnante, comme pour l'invention de caractères.



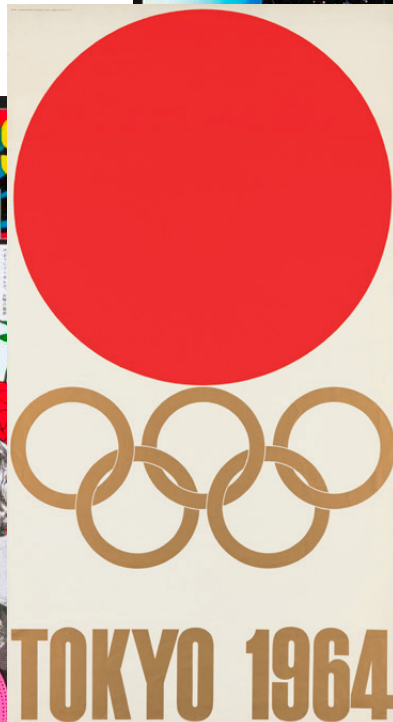
Ryuichi Yamashiro, 1955\*



Shinnoske Sugisaki, 2004

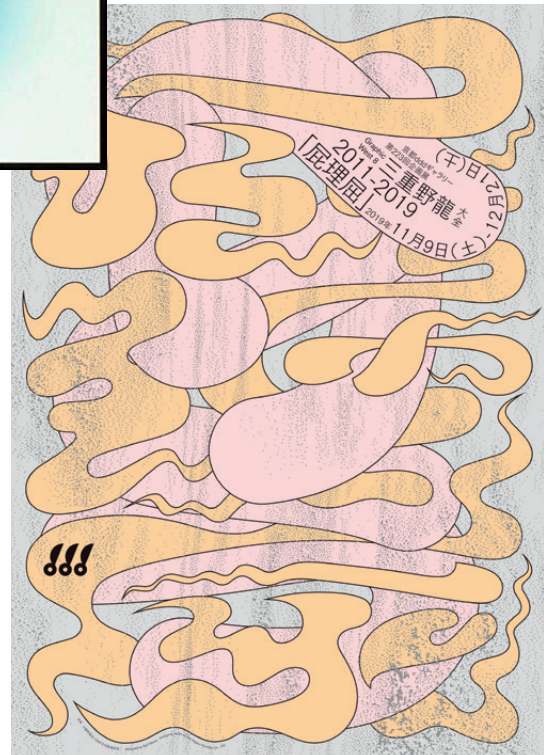


Tadanori Yokoo, 1966\*



Yusaku Kamekura 1964\*

Koichi Satō 1989\*



Ryu Mieno, 2019



## JOURNÉES D'ÉTUDES

*«En proposant un dialogue entre historiens et designers, ces deux journées d'études se penchent sur les caractères typographiques japonais et le contexte de leur création»*

Émilie Rigaud, chercheuse et créatrice de caractères

## Le mercredi 27 et le jeudi 28 octobre 2021

Auditorium du Pôle des langues et civilisations

La typographie à l'aide de caractères mobiles s'implante au Japon à la fin du XIX<sup>e</sup> siècle, soutenue par le développement à une vitesse prodigieuse des grands journaux quotidiens. Elle prend la place de la xylographie, procédé d'impression où le texte et les images étaient gravés sur une même planche de bois ensuite encrée et mise sous presse. Puis c'est la photocomposition qui arrive, remplaçant les pièces de métal par des plaques de verre, et l'encre épaisse par des flashes de lumière. Ces changements techniques successifs conjugués à l'évolution des usages de lecture ont eu des répercussions sur les formes des signes japonais.

### INTERVENANTS 27.10.2021

09h40 Mot d'ouverture  
10h00 Matsumura Daisuke  
11h00 Blanche Delaborde  
11h40 Ajioka Shintaro  
14h00 Laïli Dor  
14h40 Émilie Rigaud  
15h40 André Baldinger  
17h00 Vernissage/Cocktail

### INTERVENANTS 28.10.2021

10h00 Yuki Akari  
11h00 Marianne Simon-Oikawa  
11h40 Suzuki Hiromitsu  
14h00 Iwai Hisashi  
14h40 Shinsekai Type Study Group  
15h20 Mot de clôture

### CONTACTS PRESSE

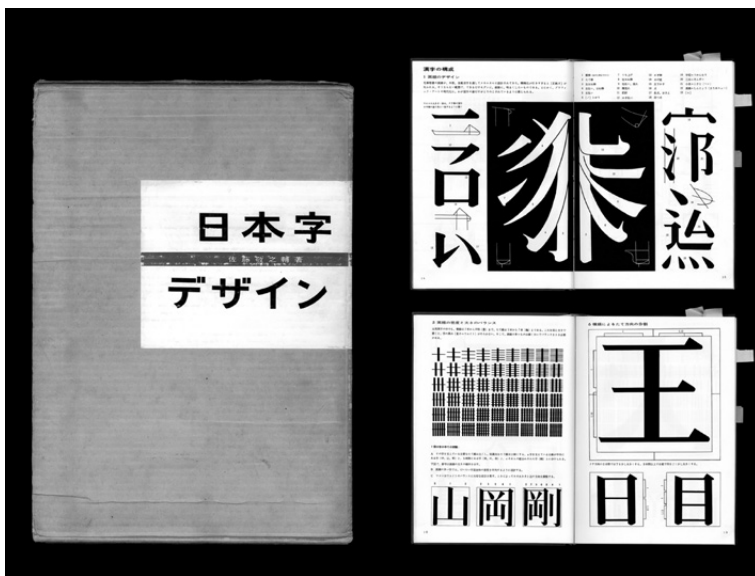
Clotilde Monteiro  
communication@bulac.fr  
06 81 18 80 25

Éléonore Herreras  
eleonore.herreras@inalco.fr  
01 31 70 10 32



Quels furent les développements majeurs de la technique typographique au Japon? Quels liens entretient la typographie avec la calligraphie d'une part et l'image d'autre part? Comment des designers japonais créent-ils aujourd'hui des caractères et comment des designers étrangers ont-ils pu s'approprier le sujet?

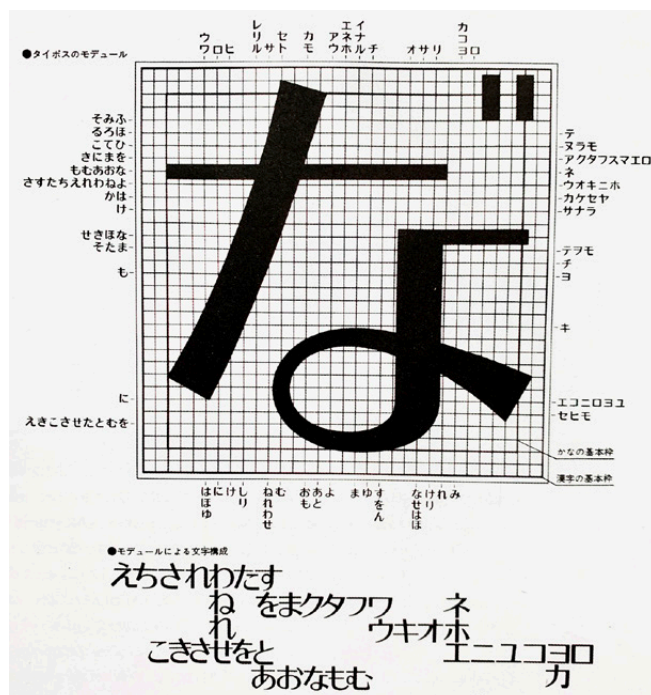
Les intervenants japonais, français et suisses de ces journées apporteront des éléments de réponse à ces questions encore peu abordées en France.



Keinosuke Sato, doubles pages de «Nihonji Design», Maruzen, 1959



Helmut Schmid, caractère katakana, (1978 à 1987)



Groupe Typo, caractère «TYPOS», 1968





## La BULAC

La Bibliothèque universitaire des langues et civilisations (BULAC) est une bibliothèque universitaire et patrimoniale, ouverte à tous, spécialisée dans les langues et civilisations des aires culturelles non occidentales.

Ses collections imprimées et électroniques concernent l'Europe balkanique, centrale et orientale, le Moyen-Orient, l'Afrique du Nord, l'Asie centrale, l'Afrique subsaharienne, l'Asie, l'Océanie, les Amériques et le Groenland (civilisations autochtones). Elles couvrent plus de 180 pays, 350 langues et 80 écritures.

La BULAC accueille 6 jours sur 7, de 10h à 22h, étudiants, grand public et chercheurs. Au long de l'année universitaire, elle propose une programmation culturelle riche et variée (expositions, rencontres, projections-débats...).

ESPACE PRESSE

[www.bulac.fr/pros/espace-presse](http://www.bulac.fr/pros/espace-presse)

## L'Inalco

L'Institut national des langues et civilisations orientales (Inalco) est le seul grand établissement public d'enseignement supérieur et de recherche à proposer une offre de formation en langues et civilisations aussi riche et reconnue en France comme à l'international.

Institut de référence de formation et de recherche sur les langues et civilisations d'aujourd'hui, l'Inalco propose également une riche programmation culturelle et scientifique.

La vie de l'établissement est rythmée par plus de 400 manifestations culturelles et scientifiques par an qui mettent à l'honneur les langues et civilisations enseignées à l'Inalco.

ESPACE PRESSE

[www.inalco.fr/institut/espace-presse](http://www.inalco.fr/institut/espace-presse)

## Informations pratiques

### ACCÈS

Pôle des langues  
et civilisations  
65 rue  
des Grands Moulins  
75013 Paris

- métro ligne 14, station Bibliothèque François Mitterrand
- bus 27, 62, 64, 89, 132, 325, N131, arrêts Patay-Tolbiac et Bibliothèque François Mitterrand
- RER C, gare Bibliothèque François Mitterrand
- tramway T3, arrêt Avenue de France

### HORAIRES D'OUVERTURE DE L'EXPOSITION

du lundi au samedi de 10h à 20h

### CONTACTS PRESSE

Clotilde Monteiro  
communication@bulac.fr  
06 81 18 80 25

Éléonore Herreras  
eleonore.herreras@inalco.fr  
01 31 70 10 32

### ACTION CULTURELLE ET PARTENARIATS

Mathilda Lacroix  
mathilda.lacroix@inalco.fr  
01 31 70 12 28

Juliette Pinçon  
action-culturelle@bulac.fr  
01 81 69 18 31

### PARTENAIRE

